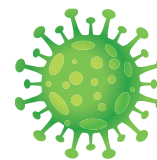
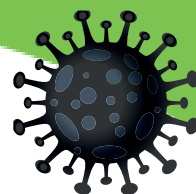




Wir halten  
**ZUSAMMEN!**  
**GEMEINSAM**  
gegen  
Corona!

# WICHTIGE KONTAKTE WÄHREND DER CORONA-PANDEMIE



## 24-STUNDEN-HOTLINE FIEBERAMBULANZ

**Tel. 0800 / 99 00 400**

(Bitte vor dem Aufsuchen einer Fieberambulanz unbedingt zunächst die o. g. Hotline anrufen!)

Die Fieberambulanz in Kirchen, Parkplatz/Parkdeck Lindenstraße, ist aktuell von Montag bis Freitag von 10 bis 15 Uhr geöffnet. Anfahrt bitte vom Südknoten (B 62) aus!

## HOTLINES ZUM CORONAVIRUS

RLP Hotline zum Coronavirus: **Tel. 0800 / 57 58 100**

Hotline des Gesundheitsamtes des LK Altenkirchen: **Tel. 0 26 81 / 81 38 38**

(Montag bis Donnerstag von 9 bis 16 Uhr sowie Freitag von 9 bis 12 Uhr)

Hotline Kreisordnungsamt zu kontaktreduzierenden Maßnahmen: **Tel. 0 26 81 / 81 23 88**

## ÄRZTLICHER BEREITSCHAFTSDIENST

**Tel. 116 117**

## TELEFONSEELSORGE

**Tel. 0800 / 11 10 111** oder **Tel. 0800 / 11 10 222** oder **Tel. 116 123**

[www.telefonseelsorge.de](http://www.telefonseelsorge.de)

## „NUMMER GEGEN KUMMER“

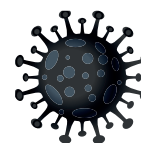
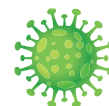
für Kinder und Jugendliche **Tel. 116 111**

## ELTERNTELEFON

**Tel. 0800 / 11 10 550**

## KINDERSCHUTZDIENST KIRCHEN

**Tel. 0 27 41 / 93 00 46** oder **Tel. 93 00 47**, E-Mail: [hilfe@kinderschutzdienst.de](mailto:hilfe@kinderschutzdienst.de)



Stabsstelle für Vereine, Ehrenamt und Touristik der Verbandsgemeinde Kirchen (Sieg)

Sven Wolff, E-Mail: [sven.wolff@kirchen-sieg.de](mailto:sven.wolff@kirchen-sieg.de), Telefon: 02741/688-242

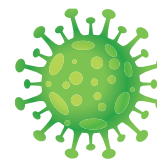
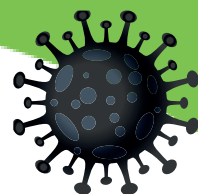
Weitere Infos auch im Internet unter [www.kirchen-sieg.de](http://www.kirchen-sieg.de)





Wir halten  
**ZUSAMMEN!**  
**GEMEINSAM**  
gegen  
Corona!

# WICHTIGE KONTAKTE WÄHREND DER CORONA-PANDEMIE



## IN DER VERBANDSGEMEINDE KIRCHEN (SIEG)

### Verbandsgemeindeverwaltung Kirchen (Sieg),

Tel. 0 27 41 / 688-0, E-Mail: [vg-kirchen@kirchen-sieg.de](mailto:vg-kirchen@kirchen-sieg.de)

VG im Internet unter [www.kirchen-sieg.de](http://www.kirchen-sieg.de) (Aktuelle Informationen zu Corona)

VG auf Facebook unter [facebook.com/vgkirchen](https://facebook.com/vgkirchen)

<b>Ortsgemeinde Brachbach</b>	0 27 45 / 3 29	E-Mail: <a href="mailto:post@brachbach-sieg.de">post@brachbach-sieg.de</a>
<b>Ortsgemeinde Friesenhagen</b>	0 27 34 / 14 64	E-Mail: <a href="mailto:gemeinde@friesenhagen.de">gemeinde@friesenhagen.de</a>
<b>Ortsgemeinde Harbach</b>	0 27 34 / 43 74 05	E-Mail: <a href="mailto:ogharbach@googlemail.com">ogharbach@googlemail.com</a>
<b>Stadt Kirchen (Sieg)</b>	0 27 41 / 688-600	E-Mail: <a href="mailto:stadt.kirchen@kirchen-sieg.de">stadt.kirchen@kirchen-sieg.de</a>
<b>Ortsgemeinde Mudersbach</b>	0 271 / 3 57 77	E-Mail: <a href="mailto:post@mudersbach.net">post@mudersbach.net</a>
<b>Ortsgemeinde Niederfischbach</b>	0 27 34 / 54 82	E-Mail: <a href="mailto:gemeinde@niederfischbach.info">gemeinde@niederfischbach.info</a>

## TAGESAKTUELLE NEWS

im Landkreis AK zur Corona-Pandemie finden Sie unter [www.ak-kurier.de](http://www.ak-kurier.de)

inkl. einer Grafik zu den Infektionen in den Landkreisen Altenkirchen, Neuwied und Westerwald

## WEITERE INFOS FINDEN SIE AUCH IM INTERNET UNTER:

Bundesregierung: [www.bundesregierung.de](http://www.bundesregierung.de)

Landesregierung Rheinland-Pfalz: [corona.rlp.de](http://corona.rlp.de)

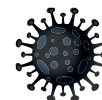
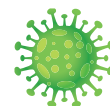
Ministerium für Soziales, Arbeit, Gesundheit und Demografie RLP: [msagd.rlp.de](http://msagd.rlp.de)

Landkreis Altenkirchen: [www.kreis-ak.de](http://www.kreis-ak.de)

Robert Koch Institut: [www.rki.de](http://www.rki.de)

Bundeszentrale für gesundheitliche Aufklärung: [www.infektionsschutz.de](http://www.infektionsschutz.de)

Reisehinweise des Auswärtigen Amtes: [www.auswaertiges-amt.de](http://www.auswaertiges-amt.de)



Stabsstelle für Vereine, Ehrenamt und Touristik der Verbandsgemeinde Kirchen (Sieg)

Sven Wolff, E-Mail: [sven.wolff@kirchen-sieg.de](mailto:sven.wolff@kirchen-sieg.de), Telefon: 02741/688-242

Weitere Infos auch im Internet unter [www.kirchen-sieg.de](http://www.kirchen-sieg.de)

